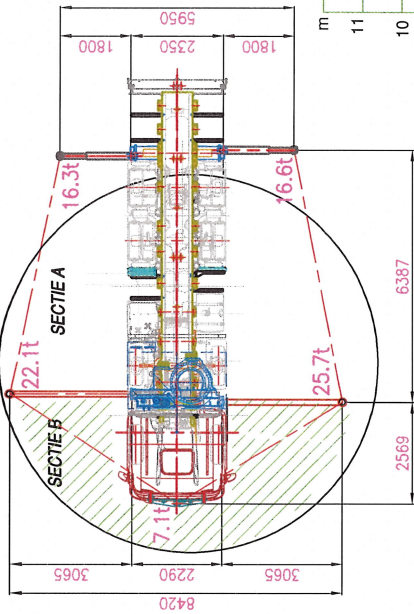


Stempvoetreactiekrachten als gevolg van kraanmoment (bij volle spreiding!)
LET OP! Stempvoetreactiekrachten worden hoger bij smaller stempelen



Basisgegevens

Tabelnummer : T-WTN478-1
 Datum : 18-03-2020
 Type truck : R 580 B8x2*6NB
 VIN : YS2R8X20005566264
 Type kraan : 9520-0K6
 Serienr kraan : 137 0053

Zwenkbereik : Continuous
 Windsnelheid max. : 10 m/s
 Windoppervlak max. : 1.2 m²/ton load

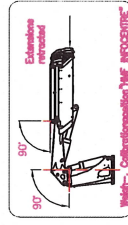
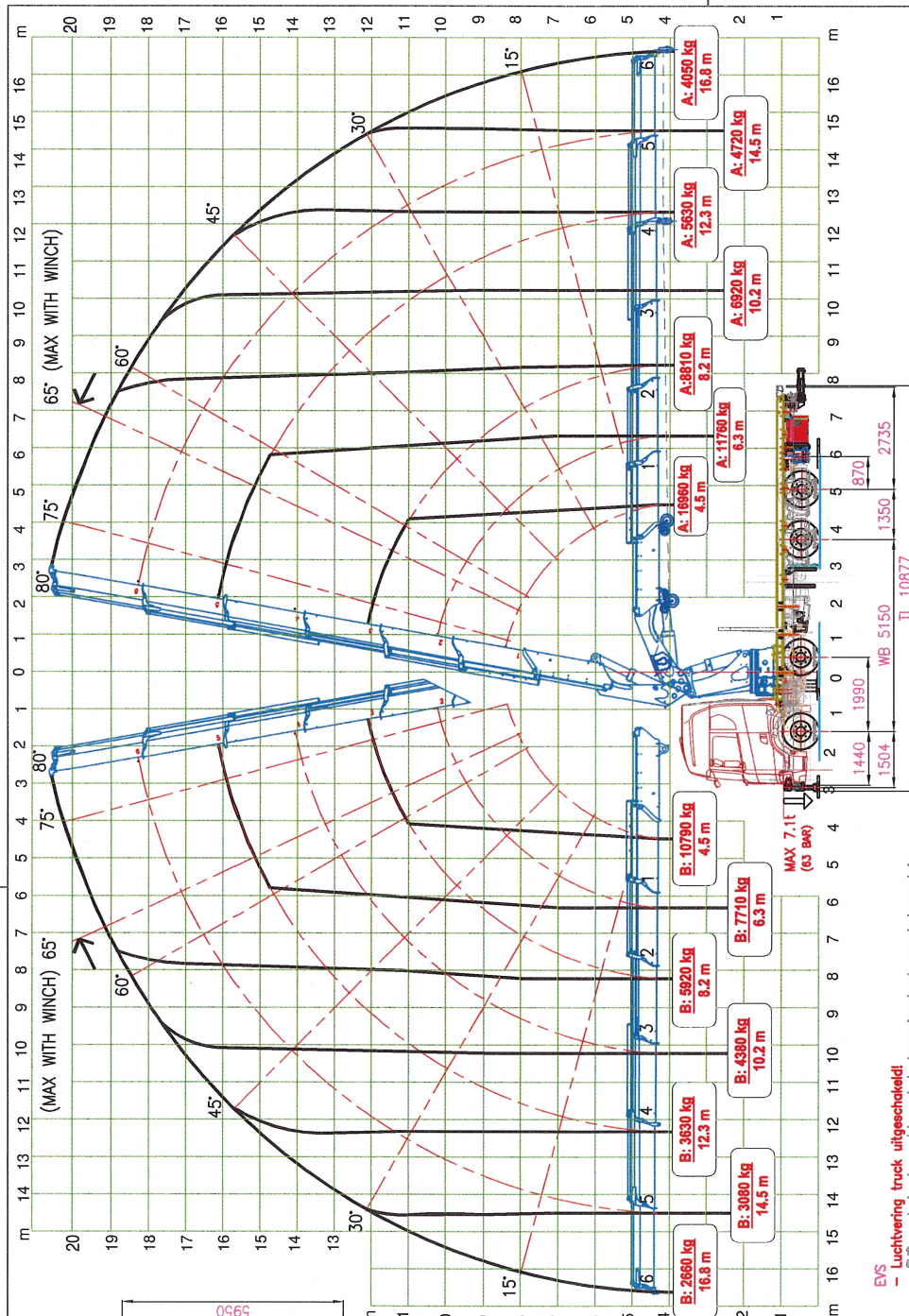
Algemene instructies

- De gebruiker dient de bijbehorende gebruiksinstructies te lezen en bevestigd te zijn deze machine te bedienen
- **Tijdens kraanbedrijf dient de luchtwering van de truck uitgeschakeld te zijn**
- De bedieningspositie zodanig kiezen dat de bediener zelf:
 - veilig staat
 - goed overzicht over hijslast en stempelen heeft
 - goed zicht op de LMB signalering heeft

- Kraan op voldoende dragende ondergrond, met stempelhouders maximaal uitgeschoven en met banden juist bodemcontact, waterpas opstellen
- Indien maximale afstempling niet mogelijk is, mag de uitgeschoven stempelhoeder nooit minder dan 70cm zijn. Zie markering op de kraan
- Gebruik alle beschikbare opstellingsruimte
- Altijd voldoende grote onderlegschotten gebruiken
- Uitvoeren van de kraan uitsluitend in volledig afgestempelde positie
- Tijdens kraanbedrijf regelmatig waterpas controleren
- Lasten opnemen van grotere hoogte waterpas controleren
- Tijdens laden mag de max. belasting van de stempels niet overschreden worden
- Verboden om divm hulpmiddelen een last in de kraan te hangen
- Singeren van de last niet toegestaan
- Kubelwerk niet toegestaan
- Hijsmiddelen maken deel uit van de last (optellen bij de hijslast)
- Verrijden van het voertuig uitsluitend met de kraan in transportpositie

Lastmomentbeveiliging

- Bij inschakeling LMB valt de hele kraan uit, en komt na enige seconden weer vrij.
- Reset LMB is rode toets op HMF RCL 5300
- Zie verder RCL gebruiksinstructie



1) MECHANISCHE SECTIE, HULSLAST IS MAXIMAAL VOOR MECH. SECTIE, EN GELDT DUS IN DICKELE WERKGEDEE:
 VOOR HUSEN VAN MECHANISCHE SECTIES EERST DE RCL 5300 HERVOOR INSTELLEN:
 1. Druk op 'KROOP' TOEGEVOEGD
 2. Druk op 'GELE KROOP' TOTDAT DE DISPLAY HET AANTAL SECTIES AANGEEFT
 3. Druk op 'RCL' TOEGEVOEGD
 4. Druk op 'RCL' TOEGEVOEGD
 5. Druk op 'RCL' TOEGEVOEGD
 6. Druk op 'RCL' TOEGEVOEGD
 7. Druk op 'RCL' TOEGEVOEGD
 8. Druk op 'RCL' TOEGEVOEGD
 9. Druk op 'RCL' TOEGEVOEGD
 10. Druk op 'RCL' TOEGEVOEGD
 11. Druk op 'RCL' TOEGEVOEGD
 12. Druk op 'RCL' TOEGEVOEGD
 13. Druk op 'RCL' TOEGEVOEGD
 14. Druk op 'RCL' TOEGEVOEGD
 15. Druk op 'RCL' TOEGEVOEGD
 16. Druk op 'RCL' TOEGEVOEGD
 17. Druk op 'RCL' TOEGEVOEGD
 18. Druk op 'RCL' TOEGEVOEGD
 19. Druk op 'RCL' TOEGEVOEGD
 20. Druk op 'RCL' TOEGEVOEGD
 21. Druk op 'RCL' TOEGEVOEGD
 22. Druk op 'RCL' TOEGEVOEGD
 23. Druk op 'RCL' TOEGEVOEGD
 24. Druk op 'RCL' TOEGEVOEGD
 25. Druk op 'RCL' TOEGEVOEGD
 26. Druk op 'RCL' TOEGEVOEGD
 27. Druk op 'RCL' TOEGEVOEGD
 28. Druk op 'RCL' TOEGEVOEGD
 29. Druk op 'RCL' TOEGEVOEGD
 30. Druk op 'RCL' TOEGEVOEGD
 31. Druk op 'RCL' TOEGEVOEGD
 32. Druk op 'RCL' TOEGEVOEGD
 33. Druk op 'RCL' TOEGEVOEGD
 34. Druk op 'RCL' TOEGEVOEGD
 35. Druk op 'RCL' TOEGEVOEGD
 36. Druk op 'RCL' TOEGEVOEGD
 37. Druk op 'RCL' TOEGEVOEGD
 38. Druk op 'RCL' TOEGEVOEGD
 39. Druk op 'RCL' TOEGEVOEGD
 40. Druk op 'RCL' TOEGEVOEGD
 41. Druk op 'RCL' TOEGEVOEGD
 42. Druk op 'RCL' TOEGEVOEGD
 43. Druk op 'RCL' TOEGEVOEGD
 44. Druk op 'RCL' TOEGEVOEGD
 45. Druk op 'RCL' TOEGEVOEGD
 46. Druk op 'RCL' TOEGEVOEGD
 47. Druk op 'RCL' TOEGEVOEGD
 48. Druk op 'RCL' TOEGEVOEGD
 49. Druk op 'RCL' TOEGEVOEGD
 50. Druk op 'RCL' TOEGEVOEGD
 51. Druk op 'RCL' TOEGEVOEGD
 52. Druk op 'RCL' TOEGEVOEGD
 53. Druk op 'RCL' TOEGEVOEGD
 54. Druk op 'RCL' TOEGEVOEGD
 55. Druk op 'RCL' TOEGEVOEGD
 56. Druk op 'RCL' TOEGEVOEGD
 57. Druk op 'RCL' TOEGEVOEGD
 58. Druk op 'RCL' TOEGEVOEGD
 59. Druk op 'RCL' TOEGEVOEGD
 60. Druk op 'RCL' TOEGEVOEGD
 61. Druk op 'RCL' TOEGEVOEGD
 62. Druk op 'RCL' TOEGEVOEGD
 63. Druk op 'RCL' TOEGEVOEGD
 64. Druk op 'RCL' TOEGEVOEGD
 65. Druk op 'RCL' TOEGEVOEGD
 66. Druk op 'RCL' TOEGEVOEGD
 67. Druk op 'RCL' TOEGEVOEGD
 68. Druk op 'RCL' TOEGEVOEGD
 69. Druk op 'RCL' TOEGEVOEGD
 70. Druk op 'RCL' TOEGEVOEGD
 71. Druk op 'RCL' TOEGEVOEGD
 72. Druk op 'RCL' TOEGEVOEGD
 73. Druk op 'RCL' TOEGEVOEGD
 74. Druk op 'RCL' TOEGEVOEGD
 75. Druk op 'RCL' TOEGEVOEGD
 76. Druk op 'RCL' TOEGEVOEGD
 77. Druk op 'RCL' TOEGEVOEGD
 78. Druk op 'RCL' TOEGEVOEGD
 79. Druk op 'RCL' TOEGEVOEGD
 80. Druk op 'RCL' TOEGEVOEGD
 81. Druk op 'RCL' TOEGEVOEGD
 82. Druk op 'RCL' TOEGEVOEGD
 83. Druk op 'RCL' TOEGEVOEGD
 84. Druk op 'RCL' TOEGEVOEGD
 85. Druk op 'RCL' TOEGEVOEGD
 86. Druk op 'RCL' TOEGEVOEGD
 87. Druk op 'RCL' TOEGEVOEGD
 88. Druk op 'RCL' TOEGEVOEGD
 89. Druk op 'RCL' TOEGEVOEGD
 90. Druk op 'RCL' TOEGEVOEGD
 91. Druk op 'RCL' TOEGEVOEGD
 92. Druk op 'RCL' TOEGEVOEGD
 93. Druk op 'RCL' TOEGEVOEGD
 94. Druk op 'RCL' TOEGEVOEGD
 95. Druk op 'RCL' TOEGEVOEGD
 96. Druk op 'RCL' TOEGEVOEGD
 97. Druk op 'RCL' TOEGEVOEGD
 98. Druk op 'RCL' TOEGEVOEGD
 99. Druk op 'RCL' TOEGEVOEGD
 100. Druk op 'RCL' TOEGEVOEGD

ENGINEER : H.W.
 DRAFTSMAN : H.W.
 DATE : 18-03-2020
 PART NO. :
 MATERIAL :
 DESCRIPTION: T-WTN478-1 LIFTING DIAGRAM 9520-OK6
 BASECRANE
 PROJECTION UNITS : mm
 SCALE : A2
 NUMBER : 71837725
 REV. : A

WICHERSON
 Bodies - Holland

Påbygg
 Spesialisten

Liet over Basis Kraan!
 2500 Kg
 DIE LAAGSTE WAARDE VAN LIER SPANNING EN REFSCHERMA IS BEPALEND!
 OPTIONEEL: LIERKABEL, DUBBEL INSCHEEREN, MAX. 3000 KG